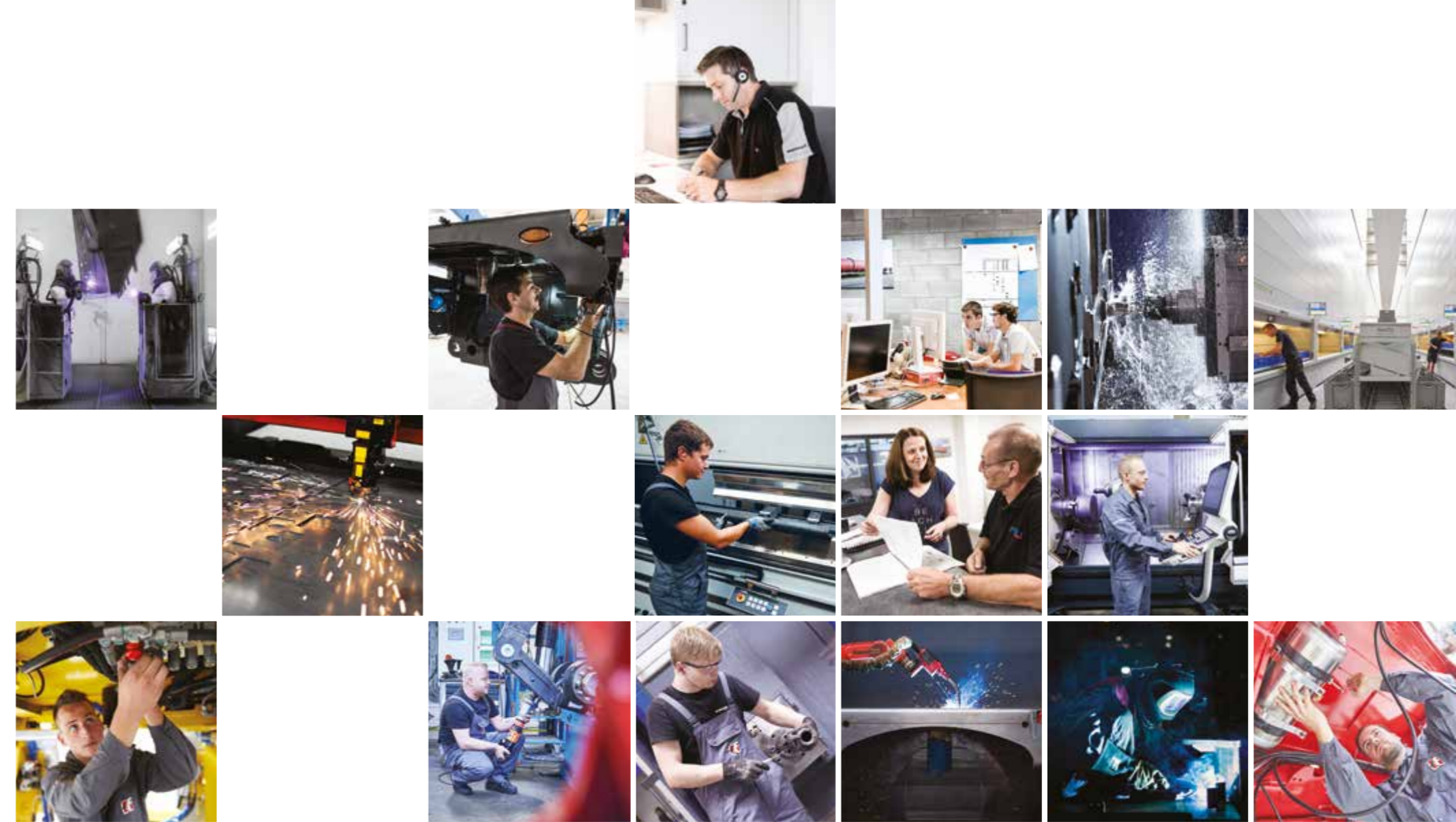


FAYMONVILLE
GROUP 



Мы являемся ведущим мировым производителем специальных транспортных средств для тяжелых грузов и специальных перевозок.

Полуприцепы, низкорамные платформы, стандартные и самоходные модули, которые мы производим, используются для транспортировки исключительно тяжелых, длинных, широких или высоких грузов!

Наш портфель брендов включает транспортные решения от 15т до 15.000т... и выше. Превосходные условия на производственной площади в 150.000м² являются основой для качественно уникальных, высокотехнологичных продуктов.



Your way to the

POLE POSITION



ТРАДИЦИИ И СТРАТЕГИЯ

Являясь семейным предприятием, за шесть поколений мы превратились из маленького кузнечного цеха в лидера отрасли. Мы считаем, что наши корни послужили основой инновационного и стабильного будущего.



МЫ ПРЕДЛАГАЕМ РЕШЕНИЯ

Благодаря опыту, гибкости и знаниям мы предлагаем индивидуальные решения для любой транспортной задачи, применяя ноу-хау и гарантируя профессионализм на всех этапах — от разработки до изготовления, от начала и до конца. Ваш заказ — в хороших руках!



ПОЛНОСТЬЮ СОБСТВЕННЫЕ РАЗРАБОТКИ

Мы ориентированы на оптимизированные технологические процессы, современные технологии и высококвалифицированных сотрудников.
Будучи лидерами по показателям качества, мы устанавливаем для себя самые высокие стандарты, чтобы гарантировать безупречное качество наших транспортных средств.



ВСЕГДА И ВЕЗДЕ

Мы гарантируем комплексное сервисное обслуживание во всем мире 24 часа в сутки и 7 дней в неделю.
Группа компаний Faumonville обеспечивает самое стабильное и эффективное обслуживание клиентов в отрасли.

MAX TRAILER

PREMIUM QUALITY AS STANDARD

Транспортные решения
для грузоподъемности от 15 до 60 тонн

MAX Trailer это полностью инновационная концепция в области производства полуприцепов и прицепов.

Стандартизированные компоненты и соответствующий производственный процесс позволяют производить высококачественный продукт, не требующий больших затрат.

Это качество основывается на проработанном техническом ноу-хау и многолетнем опыте группы компаний Faymonville, которой принадлежит бренд MAX Trailer.

Ассортимент состоит из полуприцепов с 2–6 осями.

Все транспортные средства имеют стандартную ширину 2540 мм и механизм частичного телескопического выдвигения. Стандартная модель оснащена пневматической подвеской и доступна в комплектации с фиксированными, самоповоротными или принудительно управляемыми осями.

www.maxtrailer.eu

НИЗКОРАМНЫЕ ПОЛУПРИЦЕПЫ



MAX TRAILER

MAX100/110

MAX100 — низкорамный полуприцеп с 2–6 осями, доступный также в раздвижной версии. MAX100 разрабатывался для перевозок специальных грузов в промышленности, строительстве и коммунальном хозяйстве. MAX110 — это модификация MAX100 с принудительно управляемыми осями.

ОСНОВНЫЕ ХАРАКТЕРИСТИКИ

- + От 2 до 6 осей
- + Пневматическая подвеска
- + Ширина: 2540 мм
- + Общая длина автопоезда:
16 500 мм с колесным тягачом 4x2, 6x2, 6x4
- + Шины 17,5"
- + Высота сцепного устройства в загруженном состоянии: 950–1450 мм



ПОЛУПРИЦЕПЫ-ПЛАТФОРМЫ



MAX TRAILER

MAX200/210

MAX200 — полуприцеп-платформа с 3 или 4 осями, доступный на выбор в раздвижном или нераздвижном исполнении. Все модели имеют стандартную ширину 2540 мм и максимальную длину 13 600 мм. MAX210 — это модификация MAX200 с принудительно управляемыми осями.

ОСНОВНЫЕ ХАРАКТЕРИСТИКИ

- + 3–4 оси
- + Пневматическая подвеска
- + Ширина: 2540 мм
- + Общая длина автопоезда: 16 500 мм с колесным тягачом 4х2
- + Всегда с одинарными шинами 17,5", 19,5" или 22,5"
- + Высота сцепного устройства в загруженном состоянии: 950–1350 мм



MAX410

MAX410 с принудительно управляемыми осями представляет собой 3–5-осный балластный полуприцеп, способный легко и экономично перевозить даже самые тяжелые детали и балласты кранов к месту использования.

ОСНОВНЫЕ ХАРАКТЕРИСТИКИ

- + От 3 до 5 осей
- + Пневматическая подвеска
- + Принудительно управляемые оси
- + Ширина: 2540 мм
- + Всегда с одинарными шинами 22,5"
- + Высота сцепного устройства в загруженном состоянии: 1280–1400 мм



ПОЛУПРИЦЕПЫ С ПОНИЖЕННОЙ ПЛАТФОРМОЙ



MAX TRAILER

MAX510

MAX510 — это полуприцеп с пониженной платформой, предназначенный для перевозки тяжелых и специальных грузов. Низкая погрузочная высота делает его идеальным транспортным средством для перевозки высоких грузов. Откатывающаяся гуськовая часть полуприцепа позволяет легко производить погрузку спереди.

ОСНОВНЫЕ ХАРАКТЕРИСТИКИ

- + 2-3 оси
- + Воздушная, гидравлически
- + Ширина: 2540 мм и 2.740 мм
- + Общая длина автопоезда:
16 500 мм с колесным тягачом 4x2, 6x2, 6x4
- + Шины 17,5"
- + Высота сцепного устройства в загруженном состоянии:
1200-1350 мм



ПРИЦЕПЫ



MAX TRAILER

MAX300

MAX300 — это прицеп с 2 или 3 центральными осями и рампами. MAX 300 предназначен для транспортировки машин.

ОСНОВНЫЕ ХАРАКТЕРИСТИКИ

- + 2-3 оси
- + Пневматическая подвеска
- + Ширина: 2480-2540 мм
- + Шины 17,5"



MAX600

MAX600 — это прицеп с поворотным кругом и с 3 или 4 осями для наземного и подземного строительства. Это транспортное средство с полностью плоской грузовой платформой является особенно прочным и идеально подходит для перевозки экскаваторов, строительной техники и другого оборудования.

ОСНОВНЫЕ ХАРАКТЕРИСТИКИ

- + 3-4 оси
- + Пневматическая подвеска
- + Ширина: 2540 мм
- + Шины 17,5"





Транспортные решения
для полезной нагрузки от 20 до 500 тонн

Компания Faymonville производит полуприцепы, низкорамные прицепы и модульные транспортные средства для полезной нагрузки от 20 до 500 тонн.

Faymonville предлагает индивидуально разработанные решения по сборке модульных систем из унифицированных узлов для удовлетворения любых потребностей, выходящих за рамки действующих стандартов.

Транспортные средства специального назначения от компании Faymonville используются для перевозки крупногабаритных грузов по всему миру. Мы специализируемся на эксклюзивной продукции: наши решения подходят для любых высоких, длинных, широких или тяжелых грузов!

Продукцию Faymonville ценят за техническую точность и качество изготовления.

НИЗКОРАМНЫЕ ПОЛУПРИЦЕПЫ



MULTIMAX

The allrounder

MultiMAX — это экономичное и гибкое решение для множества различных задач по транспортировке. Настоящий универсал! Эта линейка продукции особенно универсальна и имеет широкие сферы применения. MultiMAX — хорошо зарекомендовавшее себя семейство продукции, которое позволяет создавать индивидуально подобранную компоновку транспортных средств с помощью целого ряда специальных опций.

ОСНОВНЫЕ ХАРАКТЕРИСТИКИ

- + Необыкновенная универсальность и вместительность
- + От 2 до 10 осей
- + Высокая грузоподъемность до 120 тонн
- + Раздвигается на расстояние до 36 м
- + С рампами/без рамп
- + Различные системы осей



MULTIMAX PLUS

Simply useful

MultiMAX Plus — это оптимизированный по массе низкорамный прицеп, усовершенствованный для различных задач по транспортировке в Европе. MultiMAX Plus имеет от 2 до 4 осей и может легко раздвигаться телескопически. Благодаря небольшой собственной массе MultiMAX Plus позволяет выполнять задачи по транспортировке по всей территории Европы с максимальными полезными нагрузками в соответствии с национальными правилами стандартных грузоперевозок.

ОСНОВНЫЕ ХАРАКТЕРИСТИКИ

- + Маневренность и универсальность
- + С углублением для колес, с углублением для экскаваторов или гидравлической подъемной платформой
- + Выдвижная грузовая платформа — 1
- + Одинарные или сдвоенные рампы, а также алюминиевые рампы



ПОЛУПРИЦЕПЫ С ПОНИЖЕННОЙ ПЛАТФОРМОЙ



MEGAMAX

Low beds - high performance

Полуприцеп MegaMAX с пониженной платформой — оптимальное решение для перевозки высокогабаритных грузов, промышленных деталей или машин. Низкая погрузочная высота является решающим фактором.

Кроме того, MegaMAX в действии проявляет максимальную маневренность и гибкость.

MegaMAX — хорошо зарекомендовавшее себя семейство продукции, позволяющее оптимально подобрать компоновку транспортного средства с помощью целого ряда специальных опций.

ОСНОВНЫЕ ХАРАКТЕРИСТИКИ

- + Низкая погрузочная высота
- + Откатывающийся гусек
- + От 1 до 8 осей
- + Различные варианты исполнения пониженных платформ
- + Различные системы осей



GIGAMAX

Low beds - high performance

Полуприцеп с пониженной платформой и маятниковой осью, интегрированной в гусек. GigaMAX — это полуприцеп с пониженной платформой, предназначенный для перевозки тяжелых и специальных грузов.

Опираясь на 3–6 осей, компактная конструкция полуприцепа GigaMAX может технически выдерживать высокую полезную нагрузку. Маятниковые оси, интегрированные в гусек, способствуют сокращению общей длины автопоезда и снижению собственной массы.

ОСНОВНЫЕ ХАРАКТЕРИСТИКИ

- + Оптимизированная по длине и массе конструкция
- + Максимальная маневренность и эффективность при погрузке и транспортировке
- + Откатывающийся гусек
- + Доступен с комплектом шин 17,5" или 19,5"



ПОЛУПРИЦЕПЫ С ПОНИЖЕННОЙ ПЛАТФОРМОЙ



VARIOMAX

Low beds - high performance

Шасси полуприцепа с пониженной платформой имеет маятниковую ось между гуськом и пониженной платформой. VarioMAX — это серия универсальных полуприцепов с особо высокой адаптивностью, имеющих переднюю и заднюю ходовые части шасси, которые опираются на 3–6 осей. Низкая погрузочная высота и высокая полезная нагрузка полуприцепа VarioMAX делают его экономичным и гибким решением для множества различных задач по транспортировке тяжелых или специальных грузов.

ОСНОВНЫЕ ХАРАКТЕРИСТИКИ

- + Низкая погрузочная высота
- + Высокая полезная нагрузка
- + Откатывающийся гусек
- + Доступен с комплектом шин 17,5" или 19,5"
- + Различные варианты исполнения пониженных платформ



VARIOMAX PLUS

КОМПАКТНЫЙ СПЕЦИАЛИСТ!

Преимущества низкорамного прицепа VarioMAX Plus: большая грузоподъемность, модульная универсальность и маневренность. VarioMAX Plus — это решение для обеспечения оптимальной грузоподъемности при транспортировке тяжелой строительной техники для строительства гражданских и других объектов, для дорожного строительства, систем транспортировки и дробления в промышленных отраслях по сносу и утилизации, а также для трансформаторов.

ОСНОВНЫЕ ХАРАКТЕРИСТИКИ

- + Грузоподъемность от 60 до 105 тонн с нагрузкой на ось 12 тонн
- + Возможность расширения благодаря 1-осному шасси, известному как «Joker»
- + Компактная конструкция
- + Отличная управляемость благодаря большому углу поворота
- + Интуитивная и простая концепция управления



ПОЛУПРИЦЕПЫ-ПЛАТФОРМЫ



TELEMAX

When length matters

Благодаря грузовой платформе с телескопическим выдвижным механизмом полуприцеп-платформа TeleMAX оптимально спроектирован для перевозки очень длинных или громоздких грузов. Кроме того, большой угол поворота управляемых колес обеспечивает оптимальную маневренность при максимальной полезной нагрузке. Таким образом, полуприцеп-платформа отвечает всем требованиям в отношении своевременной и экономичной перевозки длинномерных и громоздких грузов, таких как ветрогенераторы или строительные конструкции.

ОСНОВНЫЕ ХАРАКТЕРИСТИКИ

- + Удлинение в 4 раза за счет телескопического выдвижения
- + Большой угол поворота управляемых колес
- + Оси с пневматической или гидравлической подвеской
- + Маятниковые оси

CARGOMAX

Compact power

Faymonville CargoMAX — это балластный полуприцеп, специально предназначенный для перевозки деталей и балластов кранов. В зависимости от оснащения, CargoMAX с 3–8 осями может легко и экономично транспортировать даже самые тяжелые детали и балласты кранов любых производителей к месту использования.

ОСНОВНЫЕ ХАРАКТЕРИСТИКИ

- + От 3 до 8 осей
- + Для транспортировки компактных и очень тяжелых грузов
- + Надежные системы крепления грузов

TIMBERMAX

The forest champion

TimberMAX — это полуприцеп с 2–3 осями, оптимизированный для перевозки короткомерного и длинномерного лесоматериала. Конструкция транспортного средства обеспечивает его идеальную маневренность и проходимость как в сложенном, так и в выдвинутом состоянии, что оптимально подходит для выполнения трудных задач в лесном хозяйстве. При погрузке или маневрировании поворотные тележки обеспечивают оптимальную устойчивость, сохраняя неизменно высокую поворотливость.

ОСНОВНЫЕ ХАРАКТЕРИСТИКИ

- + Ходовая часть с рамой из мелкозернистой стали QTSE 690
- + Базовый кран Epsilon S 260L 82-87-97 или 270 83-88-98 и другие
- + Стойки EXTE типа 144 или E9 для погрузки 3, 4 или 5 штабелей короткомерного лесоматериала и длинномерного лесоматериала длиной до 21 м
- + Оградительная решетка, плата седельно-сцепного устройства и фары рабочего освещения



ПОЛУПРИЦЕПЫ-ПАНЕЛЕВОЗЫ С ВНУТРЕННЕЙ ЗАГРУЗКОЙ



PREFAMAX

Leading technology to move
precast elements

Полуприцеп-панелевоз PrefaMAX с внутренней загрузкой — оптимальное решение для транспортировки сборных железобетонных изделий. Металлизированный в стандартном исполнении полуприцеп PrefaMAX отличается высокой эксплуатационной надежностью и оптимальной эффективностью. При ширине 2,55 м полуприцеп PrefaMAX отвечает стандартным требованиям по габаритности транспортного средства, благодаря чему отсутствует потребность в расходах на сопровождение и специальные разрешения.

ОСНОВНЫЕ ХАРАКТЕРИСТИКИ

- + Низкая снаряженная масса
- + Пневматическая или гидравлическая подвеска
- + Доступен также в исполнении с телескопическим раздвиганием
- + Система крепления грузов спроектирована и испытана для полезной нагрузки 30 тонн
- + Быстрая погрузка и выгрузка панелей



FLOATMAX

Move glass with class

Faymonville FloatMAX — это многофункциональный полуприцеп-панелевоз с внутренней загрузкой для транспортировки стекла. Трехосный седельный полуприцеп FloatMAX оснащен сертифицированной системой крепления грузов и обеспечивает высокую надежность фиксации при транспортировке термополированного листового стекла. В серийном исполнении частично металлизирован.

ОСНОВНЫЕ ХАРАКТЕРИСТИКИ

- + Снижение транспортных расходов благодаря малому собственному весу и высокой полезной нагрузке
- + Сплошные продольные балки-трубы для максимальной устойчивости
- + Детально проработанная аэродинамика и оптимальное распределение нагрузки
- + Высокая комфортабельность езды
- + С передним рычажным подъемником или без него



ПРИЦЕПЫ С УПРАВЛЯЕМЫМИ ОСЯМИ



FLEXMAX

Designed for self-supporting loads

FlexMAX — это прицеп с 2-5 управляемыми осями для перевозки длинномерных негабаритных грузов. Он оснащен регулируемой системой управления, что позволяет прицепу ехать независимо от тягача. Благодаря использованию поворотного круга на тягаче или в сочетании с 2- либо 3-осной подкатной тележкой спереди или любым низкорамным полуприцепом, маневренный прицеп FlexMAX может перевозить длинномерные и тяжелые грузы.

ОСНОВНЫЕ ХАРАКТЕРИСТИКИ

В зависимости от перевозимых грузов доступны 2 разные модели:

- + прицеп с управляемыми осями для перевозки длинномерных грузов;
- + оптимизированный по массе прицеп с управляемыми осями для перевозки длинномерного лесоматериала.

+ Комплект шин: 17,5", 19,5" или 22,5"



МОДУЛЬНЫЕ ТРАНСПОРТНЫЕ СРЕДСТВА



COMBIMAX

Define & combine!

CombiMAX — это уникальная и многофункциональная концепция низкорамного прицепа, в основе которой лежит идея разнообразного сочетания стандартизированных элементов. Благодаря ей прицепы и низкорамные полуприцепы для средних и больших полезных нагрузок от 50 до 250 тонн приобретают модульность и гибкость. В каждом отдельном случае систему CombiMAX можно модифицировать в соответствии с индивидуальными требованиями по транспортировке. «Определите задачу по транспортировке — создайте транспортное решение!»

ОСНОВНЫЕ ХАРАКТЕРИСТИКИ

- + Грузоподъемность: 50–250 тонн
- + Удобная концепция управления
- + Оптимизированная собственная масса
- + Максимальная рентабельность инвестиций
- + Комбинация шасси 17,5" и 19,5"
- + Сочетание универсальной сцепной головки с гребенчатым соединением, выемки, центрального лонжерона (Add-on-beam), крюковой сцепки и механизма телескопического выдвижения



MODULMAX

Power your projects!

Faymonville ModulMAX — это комбинируемый транспортный модуль с 2–6 осями и общей полезной нагрузкой до 5000 тонн, предназначенный для перевозок грузов по дорогам общего пользования. ModulMAX обеспечивает полную совместимость с конструктивно схожими транспортными средствами от других производителей. Множество вариантов комбинирования делают транспортный модуль ModulMAX гарантом универсальности и экономичности при сложнейших перевозках тяжеловесных грузов.

ОСНОВНЫЕ ХАРАКТЕРИСТИКИ

- + Эксплуатационная совместимость
- + Осевая нагрузка: до 45 тонн на ось
- + Гидравлическое выравнивание осей с ходом до 650 мм
- + Поворотные тележки на опорах башенного типа с углом поворота управляемых колес 60°
- + Усиленные крайние пролеты грузовых платформ с точечной нагрузкой до 80 тонн



АССОРТИМЕНТ ТРАНСПОРТНЫХ СРЕДСТВ ДЛЯ СЕВЕРНОЙ АМЕРИКИ



MEGAMAX-US

Полуприцеп с пониженной платформой с 3 или 4 осями — это идеальное решение для высокогабаритных и громоздких грузов, таких как промышленные детали, машины или контейнеры большой вместимости. Принудительное управление в Северной Америке — уникальное явление. Оно обеспечивает оптимальную маневренность и позволяет перемещаться по весьма ограниченному участку, таким как строительные площадки, электростанции или центры городов. Управляемая четвертая стыковочная ось — это последнее новшество в линейке транспортных средств. Это вспомогательное техническое средство увеличивает допустимую грузоподъемность и создает большую универсальность при перевозке из штата в штат.

ОСНОВНЫЕ ХАРАКТЕРИСТИКИ

- + Угол поворота управляемых колес 42° для идеальной маневренности
- + Гусек с радиусом габарита передней части полуприцепа 2800 мм
- + Телескопически выдвигаемая пониженная платформа с высотой расположения 350 мм и дорожным просветом 100 мм
- + Плоская платформа с высотой расположения 275 мм и дорожным просветом 100 мм
- + Пневматическая подвеска с суммарным ходом 240 мм
- + Полностью оцинкованная рама для наилучшей защиты от коррозии на рынке
- + Выдерживает установленные габариты и предписания Управления транспорта Северной Америки



HIGHWAYMAX

HighwayMAX — это автомагистральный полуприцеп с девятью гидравлически управляемыми маятниковыми осями. Транспортное средство телескопически раздвигается на участках между отдельными 3-осными группами. Это дает возможность комбинировать систему по-разному в зависимости от конкретного штата. В сложенном состоянии длина полуприцепа вместе с тягачом составляет 27,43 м, что не превышает установленного властями ориентировочного значения. Благодаря этому в большинстве штатов США нет необходимости в транспортных средствах сопровождения. Управляемый шкворнем полуприцеп HighwayMAX следует за тягачом как по команде. HighwayMAX-2 со съемным 3-осным усилителем обеспечивает значительно большую вместимость и грузоподъемность.

ОСНОВНЫЕ ХАРАКТЕРИСТИКИ

- + Гидравлически управляемые маятниковые оси с ходом 600 мм и углом поворота управляемых колес 60°
- + Точечные нагрузки 20 000 кг на несущие балки мостов и 40 000 кг на центральный лонжерон
- + Низкая собственная масса: +/- 28 350 кг
- + HighwayMAX: допустимая грузоподъемность до 77 110 кг / техническая грузоподъемность до 111 580 кг
- + HighwayMAX-2: допустимая грузоподъемность до 92 980 кг / техническая полезная нагрузка без усилителя до 124 750 кг
- + Полностью оцинкованная рама для наилучшей защиты от коррозии на рынке
- + Выдерживает установленные габариты и предписания Управления транспорта Северной Америки



MULTIMAX-US

Телескопически раздвижной полуприцеп MultiMAX 3+3 со смещением грузовой платформы — настоящий универсал для широкого спектра задач по перевозке тяжеловесных грузов с грузоподъемностью до 55 тонн. Благодаря гибким возможностям регулировки промежутков между двумя 3-осными группами этот тип транспортного средства подходит для перевозки самых разнообразных видов грузов в Северной Америке. Высокие технологии отменного качества для североамериканского рынка. Простота использования и усовершенствованная технология позволяют безопасно и эффективно перевозить тяжеловесные грузы.

ОСНОВНЫЕ ХАРАКТЕРИСТИКИ

- + Закрытая грузовая платформа для универсального использования
- + Гибкие возможности регулировки промежутков между двумя осевыми группами — 4290 или 4880 мм
- + Грузовая платформа телескопически выдвигается максимум на 23 610 мм (гусек — дополнительно на 4100 мм)
- + Погрузочная высота: 950 мм (с ходом -100/+140 мм благодаря пневматической подвеске)
- + Полностью оцинкованная рама для наилучшей защиты от коррозии на рынке
- + Выдерживает установленные габариты и предписания Управления транспорта Северной Америки



АССОРТИМЕНТ ТРАНСПОРТНЫХ СРЕДСТВ ДЛЯ СЕВЕРНОЙ АМЕРИКИ



TELEMAX-US

TeleMAX — это полуприцеп-платформа, который идеально подходит для перевозки лопастей или грузов очень большой длины.

Погрузочная платформа модификации для США может телескопически выдвигаться в три или четыре раза до максимальной общей длины 53 600 мм.

Кроме того, дополнительный выдвижной механизм в задней части удлиняет свес до 7500 мм.

ОСНОВНЫЕ ХАРАКТЕРИСТИКИ

- + Телескопически выдвигается максимум в 4 раза, дополнительный задний свес
- + Принудительное управление для оптимальной маневренности
- + Большой угол поворота управляемых колес 55° для легкого доступа к ограниченным пространствам
- + Низкая погрузочная высота
- + С пневматической подвеской (ход 200 мм)
- + Полностью оцинкованная рама для наилучшей защиты от коррозии на рынке
- + Выдерживает установленные габариты и предписания Управления транспорта Северной Америки

DUALMAX

DualMAX от компании Faymonville — это модульный полуприцеп с максимальными полезными нагрузками для перевозки тяжеловесных грузов, специально разработанный для Северной Америки.

Компания Faymonville также разработала запатентованную технологию Lift & Shift (система подъема и сдвига), которая позволяет увеличивать ширину модульной системы в нагруженном состоянии от 4265 мм до 4875 мм, 5485 мм или 6095 мм. Эта функция позволяет оптимизировать распределение нагрузки и адаптироваться к меняющимся правилам дорожного движения в каждом конкретном штате.

ОСНОВНЫЕ ХАРАКТЕРИСТИКИ

- + Ширина осей в загруженном состоянии может быть увеличена с 4265 мм до 4875 мм, 5485 мм или 6095 мм
- + Легкая конструкция с собственной массой около 5980 кг/ось
- + Маятниковые оси с углом поворота управляемых колес -55°/+ 55° и ходом 750 мм
- + Осевая нагрузка: 23 990 кг при скорости 80 км/ч
- + Сверхвысокая точечная нагрузка до 18 140 кг на каждую несущую балку моста
- + Полностью оцинкованная рама для наилучшей защиты от коррозии на рынке
- + Выдерживает установленные габариты и предписания Управления транспорта Северной Америки

MODULMAX

ModulMAX от компании Faymonville — это модульная концепция для перевозки тяжеловесных грузов с полезной нагрузкой до 5000 тонн, состоящая из свободно комбинируемых осей (шасси с 2–6 осями) и множества других компонентов и комплектующих (пониженные платформы, гуськи, поворотные круги и т. д.).

Этот тип транспортного средства обеспечивает полную совместимость с аналогичными транспортными средствами от других производителей (S-ST, G-SL). Благодаря многочисленным вариантам комбинирования и удобной для пользователя концепции управления, ModulMAX гарантирует гибкость и экономичность при сложных перевозках тяжеловесных грузов.

ОСНОВНЫЕ ХАРАКТЕРИСТИКИ

- + Осевая нагрузка: до 45 000 кг на каждую ось
- + Гидравлическое выравнивание осей с ходом 600 мм
- + Поворотные тележки на опорах башенного типа с углом поворота 60°
- + Усиленные крайние пролеты грузовых платформ с точечными нагрузками до 80 000 кг
- + Может стыковаться с многочисленными транспортными устройствами, такими как гусек, тяговое дышло, оборудование для длинномерных грузов, бочковозная платформа, платформа-площадка или платформа для перевозки экскаваторов
- + Полностью оцинкованная рама для наилучшей защиты от коррозии на рынке





Самоходные модульные транспортные средства, модули для перевозки тяжеловесных грузов и автотранспортные средства для перевозки промышленных установок с полезной нагрузкой до 15 000 тонн ... и не только!

С момента вхождения в группу Faymonville в 2017 году компания Cometto специализируется на разработке и производстве модулей для перевозки тяжеловесных грузов, а также самоходных модульных транспортных средств для грузоподъемности до 15 000 тонн и не только.

Кроме того, предприятие предлагает специальные автотранспортные средства для перевозки тяжеловесных грузов промышленного назначения, например транспортировщики для судостроительных и сталелитейных заводов, а также методы транспортировки.

МОДУЛЬНЫЕ ТРАНСПОРТНЫЕ СРЕДСТВА



MGSL/ 1MS SERIES

Heaviest loads on modular axle lines

Благодаря модульной платформе с 2–6 осями модульная транспортировочная система от компании Cometto обеспечивает максимальную грузоподъемность в пределах 50–5000 тонн. С этим типом прицепа вы можете достичь максимально возможной гибкости в самых разных и сложных направлениях деятельности! Он предназначен для перемещения по дорогам общего пользования и вне их, а также может использоваться как внутризаводской транспорт.

ОСНОВНЫЕ ХАРАКТЕРИСТИКИ

- + Самый высокий на рынке изгибающий момент
- + Точечные нагрузки до 50 тонн над колесными арками
- + Точечные нагрузки до 80 тонн над поперечными балками
- + Осевая нагрузка: до 45 тонн



САМОХОДНЫЕ МОДУЛЬНЫЕ ТРАНСПОРТНЫЕ СРЕДСТВА



ECO1000

Cometto Ecomille — новое самоходное модульное транспортное средство с электронным управлением для внутризаводских перевозок грузов весом до 1000 тонн. В основе всей концепции лежит перспективный модульный принцип на базе стандарта РnР. С введением серии Ecomille Cometto предоставляет широчайший выбор на данном конкретном рынке: малогабаритное транспортное средство доступно в исполнении с 2, 4 и 6 осевыми линиями! Можно присоединить до 4 блоков с взаимозаменяемыми компонентами, включая различные силовые установки и разнообразные комплектующие.

ОСНОВНЫЕ ХАРАКТЕРИСТИКИ

- + Модули с 2, 4 и 6 осевыми линиями
- + Грузоподъемность от 20 до 1000 тонн при осевой нагрузке 48 тонн
- + Стандарт РnР: простая и быстрая настройка подключаемых устройств
- + Отличное соотношение затрат и производительности
- + Широкий выбор комплектующих



MSPE

Самоходные модульные прицепы Cometto MSPE с электронным управлением обеспечивают комплексную систему транспортирования для промышленных установок, перевозки накатных («ро-ро») и тяжеловесных грузов. Система MSPE применяется во многих линиях продукции с разными характеристиками, габаритами и грузоподъемностью, сохраняя при этом основные общие свойства, которые обеспечивают полную взаимозаменяемость между различными линиями продукции.

ОСНОВНЫЕ ХАРАКТЕРИСТИКИ

- + Электронное рулевое управление
- + Модули с 3–6 осями
- + Нагрузка на ось: 40–70 тонн
- + Ширина: 2,43 м и 3 м
- + Силовые агрегаты от 130 кВт до 368 кВт уровня от IIIA до V
- + Программное обеспечение: COSMO и TELEMAKHOS



САМОХОДНЫЕ МОДУЛЬНЫЕ ТРАНСПОРТНЫЕ СРЕДСТВА



MSPM

Механически управляемые самоходные модульные прицепы (MSPM) от компании Cometto обеспечивают необходимое тяговое усилие, когда невозможно использовать тягачи, а это — идеальное решение для эксплуатации модульных прицепов при перевозке накатных грузов («ро-ро»), для разгрузочных работ и операций на месте.

ОСНОВНЫЕ ХАРАКТЕРИСТИКИ

- + Механическое рулевое управление
- + Модули с 4 и 6 осями
- + Нагрузка на ось: 45 тонн
- + Силовые агрегаты от 231 кВт до 340 кВт уровня от IIIA до V
- + До 5 приводных осей
- + Совместимость с модулями MGSL и 1 MS



APMC

Система APMC — это уникальная на рынке концепция в сфере транспортных средств. APMC подразумевает использование самоходного модуля для перевозки тяжеловесных грузов с вспомогательным режимом и стандартным механизмом управления.

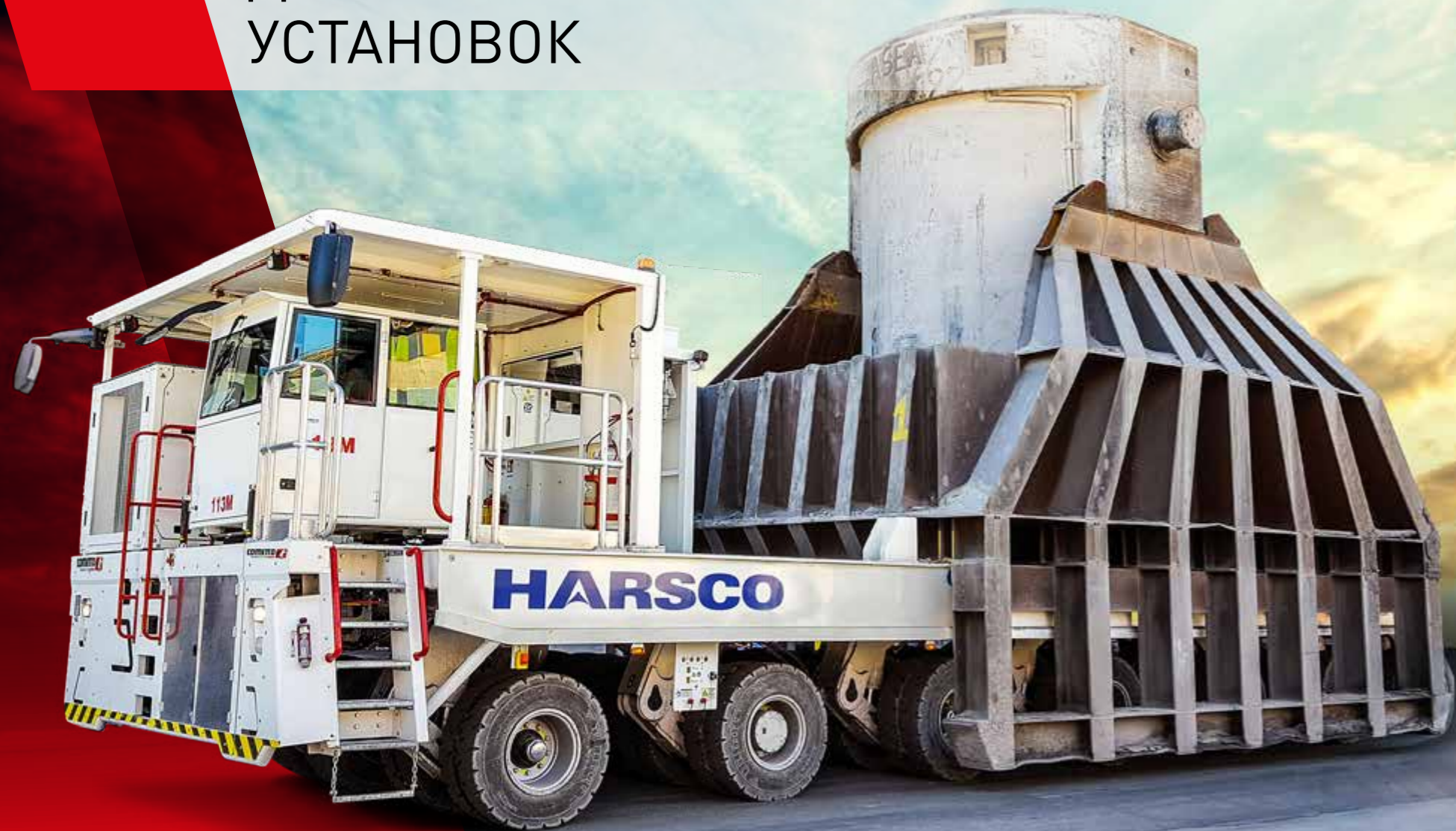
- ВСПОМОГАТЕЛЬНЫЙ РЕЖИМ: дополнительная тяговая единица, заменяющая тягач
- РЕЖИМ САМОХОДНОГО ПРИЦЕПА
- РЕЖИМ ПРИЦЕПА: стандартный прицеп на дорогах общего пользования с отключенными приводными осями.

ОСНОВНЫЕ ХАРАКТЕРИСТИКИ

- + Модули с 4 и 6 осями
- + Нагрузка на ось: 36 тонн
- + До 3 приводных осей
- + Силовые агрегаты от 201 кВт до 231 кВт уровня от IIIA до V
- + Совместимость с модулем MGSL



АВТОТРАНСПОРТНЫЕ СРЕДСТВА ДЛЯ ПЕРЕВОЗКИ ПРОМЫШЛЕННЫХ УСТАНОВОК



SYT

Транспортировщик для судостроительных заводов SYT — это идеальное транспортное средство, эргономично спроектированное для безопасной и эффективной перевозки корабельных секций, плит, судовых машин и других тяжеловесных компонентов в области кораблестроения. Транспортное средство обеспечивает высочайший уровень универсальности благодаря своей способности стыковаться с большими или меньшими собратьями и пригодности для сосредоточенных и распределенных нагрузок.

ОСНОВНЫЕ ХАРАКТЕРИСТИКИ

- + До 12 осей
- + Нагрузка на подвеску: от 32 до 45 тонн
- + Ширина в стандартном исполнении: до 6 м
- + Силовые агрегаты от 202 кВт до 405 кВт уровня от IIIA до V в стандартном исполнении
- + Варианты стыковки: борт о борт или торец к торцу
- + Электронное рулевое управление
- + Гидростатическая трансмиссия
- + Кабина водителя и/или дистанционное управление



ETH/ETL

Подъемные транспортировщики (ETL/ETH) от компании Cometto — это специализированные средства перевозки грузов на поддонах, предназначенные для безопасной и эффективной транспортировки распределенных грузов (плит, труб) или короткомерных и концентрированных грузов (литейные тигли, тяжелые литые заготовки). Транспортные средства доступны с высоко (ETH) или низко (ETL) расположенной кабиной водителя. Обе версии отличаются наилучшим обзором для надлежащего применения.

ОСНОВНЫЕ ХАРАКТЕРИСТИКИ

- + До 8 осей
- + Нагрузка на подвеску: до 32 тонн
- + Минимальная ширина: 2,43 м
- + Механическое или электронное рулевое управление
- + Гидростатическая трансмиссия
- + Кабина водителя и/или дистанционное управление



MAXPROTECT+

ОПТИМАЛЬНАЯ ЗАЩИТА!

С MAXProtect + ваш полуприцеп дольше остается в эксплуатации без коррозии.

Погодные условия и механическое напряжение подвергают испытанию каждую стальную конструкцию. Для обеспечения долгосрочной защиты поверхности полуприцепов от коррозии у Faumonville имеется процесс MAXProtect+. Это полностью скоординированная и оптимизированная система для обработки поверхности.

Все этапы в компании Faumonville разрабатываются, проводятся и испытываются собственными силами: от пескоструйной обработки до металлизации и окончательного покрытия. MAXProtect+ гарантирует наилучшую защиту поверхности вашего полуприцепа! Достигнутый результат демонстрирует эталон качества во много раз выше, чем в отрасли коммерческого транспорта.

+ **МАШИННАЯ СТРУЙНАЯ ОБРАБОТКА**
Безвоздушная очистка с использованием металлического струйного материала

+ **РУЧНАЯ СТРУЙНАЯ ОБРАБОТКА**
Ручная очистка и отделка поверхности минеральными абразивами (корунд)

+ **НАПЫЛЕНИЕ ЦИНКОВОГО ПОКРЫТИЯ С ПОМОЩЬЮ ЭЛЕКТРИЧЕСКОЙ ДУГИ**
Нанесение цинка/алюминиевого слоя толщиной 50-70мкм. Эта металлизация обеспечивает оптимальную защиту от ржавчины по краям и повышает адгезию и сопротивление.

+ **ГЕРМЕТИЗАЦИЯ СТЫКОВ**
Предотвращает образование ржавчины в зазорах

+ **ГРУНТОВКА**
Двухкомпонентный эпоксидный слой цинка с содержанием цинка 85%

+ **ДВУХКОМПОНЕНТНОЕ ПОКРЫТИЕ**
как окончательное «прямое покрытие на металл»

+ **ГЕРМЕТИЗАЦИЯ ПОЛОСТЕЙ**
Предотвращает коррозию в углах и полостях

+ **ДОПОЛНИТЕЛЬНО:**
Полная защита от морской воды для транспортировки морем

ЕЖЕДНЕВНАЯ ПОДДЕРЖКА

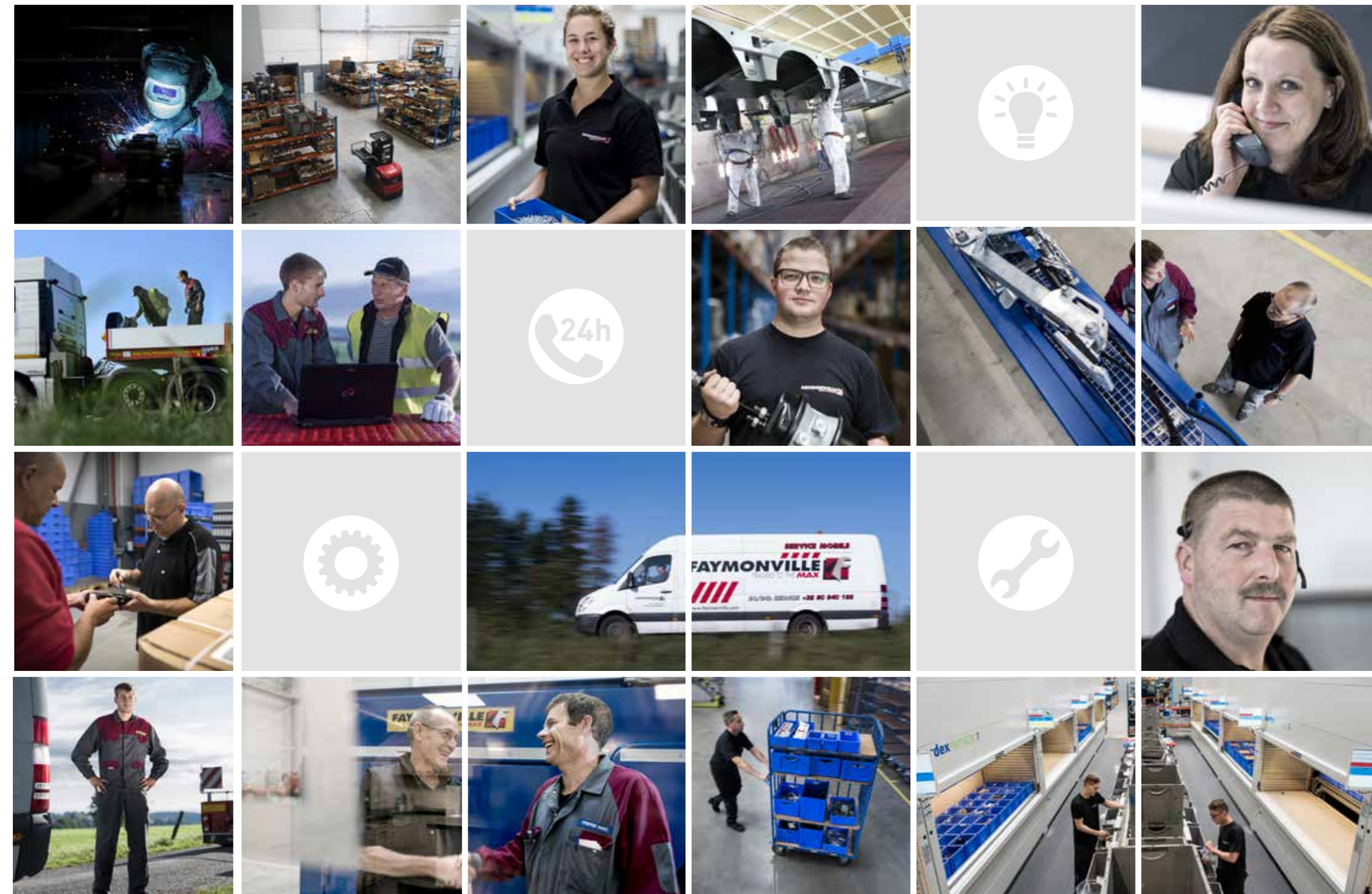
Тщательно разработанное программное обеспечение от нашей компании поможет вам спланировать задачи по транспортировке. Зачастую подготовка связана со многими вопросами: как спроектировать транспортное средство, чтобы перевезти груз? Как оптимально разместить груз?

Ответы вы найдете непосредственно в нашем детально проработанном и удобном для пользователя программном обеспечении имитационного моделирования.

С его помощью можно смоделировать различные сценарии перед реализацией. Цель — отбросить теорию и перейти к практике!

Все эти программы представляют собой комбинацию техники, математики, физики и информатики.

Распечатанные с компьютера результаты можно взять с собой на место выполнения работ, чтобы водитель мог учесть всю важную информацию при компоновке транспортного средства и во время погрузки.



МЫ ОБЕСПЕЧИВАЕМ РЕЗУЛЬТАТ!

ВСЕСТОРОННЯЯ ПОДДЕРЖКА
ОТ НАШИХ СПЕЦИАЛИСТОВ



ИНСТРУКТАЖ И ОБУЧЕНИЕ

Передача знаний от профессионала к профессионалу.

В рамках поставки транспортного средства мы обеспечиваем детальное обучение клиентов и предоставляем им всю важную информацию об эксплуатации нового транспортного средства. От профессионала к профессионалу.

Для ознакомления с особенностями использования нового полуприцепа на транспортном средстве воспроизводится принцип его работы. Переданное руководство по эксплуатации на соответствующем языке предназначено для поиска справочной информации в процессе работы.

На случай более длительного пребывания мы предлагаем проживание и питание для водителя.



КРУГЛОСУТОЧНОЕ ОБСЛУЖИВАНИЕ

Мы всегда рядом!

Мы высоко ценим клиентов! Мы предлагаем постоянную поддержку в телефонном режиме. Таким образом многие проблемы можно решить удаленно. Наши квалифицированные и грамотные специалисты говорят на нескольких языках и обладают знаниями в области механики, электрики, гидравлики и пневматики для техники самого современного уровня.

Круглосуточное обслуживание также включает в себя услуги механиков, которые всегда на связи и имеют полностью оборудованные транспортные средства специального назначения. Они отправятся в любое место, где вам как клиенту потребуется конкретная помощь. Это позволяет нам решать даже самые сложные задачи на месте.

24/7 SERVICE HOTLINE

Faymonville & MAX Trailer: +32 80 64 01 88 // Cometto: +39 0171 26 33 30



FAYMONVILLE
LOGISTICS 

ЭФФЕКТИВНАЯ РЕАЛИЗАЦИЯ ЗАПАСНЫХ ЧАСТЕЙ

Для стабильной и безотказной работы.

Мы гарантируем предоставление запасных частей и мелких комплектующих для наших транспортных средств, тем самым обеспечивая постоянную и безотказную работу. В рамках комплексного обслуживания клиентов мы обеспечиваем оперативную отправку соответствующей части транспортного средства по запросу.

Все заказы, поступающие с помощью электронных средств до 14:00, будут упакованы и отправлены в тот же день.

При этом наши сотрудники грамотно и опираясь на соответствующие знания о продукте проконсультируют вас, чтобы найти идеальное решение по вашему запросу.



FAYMONVILLE
SERVICE 

РЕМОНТ И ТЕХНИЧЕСКОЕ ОБСЛУЖИВАНИЕ

Для длительного использования транспортного средства.

Для большей производительности, долговечности и оптимального сохранения ценности.

Стандартный ремонт: экстремальные условия, в которых осуществляется перевозка тяжеловесных и специальных грузов, требуют многого от транспортных средств в их повседневной работе. По этой причине ремонт неизбежен, будь то из-за износа, аварий или пожара.

Капитальный ремонт: наши специалисты восстанавливают транспортные средства, следуя принципу «сделай новое из старого». Неисправные или изношенные детали заменяются. Все эти услуги предлагаются в наших собственных ремонтных мастерских в Бельгии (Бютгенбах), Польше (Голеньов) и России (Ногинск). Наши компетентные консультанты также обеспечивает непосредственную поддержку на месте. Кроме того, на предприятии Trade & Services компании Faymonville в городе Ландсберг-ам-Лех (Германия) проводится техническое обслуживание, включая капитальный ремонт, для всех марок.

Кузова-краны для перевозки лесоматериалов: кузова-краны на грузовиках для перевозки лесоматериалов — традиционная сфера деятельности предприятия Faymonville Service в Бютгенбахе (Бельгия). Краны соединяются болтами с рамой тягача с соблюдением рекомендаций от производителей грузовых автомобилей.



ФИНАНСОВЫЕ УСЛУГИ И АРЕНДА

Ваш идеальный партнер по лизингу, аренде и прямым продажам!

Группа компаний Faymonville предлагает ряд решений по приобретению и лизингу, которые можно адаптировать к индивидуальным потребностям. По сравнению с квалифицированными поставщиками финансовых услуг, мы обладаем глубокими знаниями собственной отрасли и лучше понимаем потребности клиентов. Мы осуществляем деятельность как признанная лизинговая компания и предлагаем индивидуальные возможности финансирования для компаний из различных секторов. Наши решения включают не только приобретение новых полуприцепов, но и могут дополняться другими услугами, такими как техническое обслуживание или возврат поддержанных транспортных средств с ремонтом и перепродажей. Помимо приобретения прицепов, наш спектр услуг также охватывает покупку, лизинг или краткосрочную и долгосрочную аренду седельных тягачей и полуприцепов, а также комплексное комбинирование транспортных средств. Наряду с тягачами известных марок, таких как Mercedes и MAN, в наш ассортимент входят полуприцепы MAX Trailer и Faymonville, прицепы Schmitz Cargobull и самосвалы Meiller и Schmitz Cargobull.

www.max-rental.eu

САМАЯ СОВРЕМЕННАЯ ИНФРАСТРУКТУРА. ОПТИМАЛЬНАЯ СЕТЬ ПОДРАЗДЕЛЕНИЙ.

5 производственных объектов в Люксембурге, Польше, Бельгии, Италии и России

100% собственные разработки

Более

1000 сотрудников

Производственная мощность -

3000 транспортных единиц в год

150 000 м²
производственной площади

Продажи в

125 странах

ЛЮКСЕМБУРГ — Г. ЛЕНЦВАЙЛЕР



БЕЛЬГИЯ — г. Бюллингем



ПОЛЬША — г. Голеньов



ИТАЛИЯ — г. Борго-Сан-Дальмаццо



РОССИЯ — Г. НОГИНСК





www.faymonville.group



8, Duarrefstrooss
9990 Weiswampach
LUXEMBOURG

 +352 26 90 04 155

info@faymonville.group

